

Hach IntelliCAL Probes (Hach HQd 전용 전극)

- 실험실용 (Standard Probe)



Hach 실험실용 전극은 정확하며, 미리 교정되어져 있고, 신뢰할 수 있습니다.

- 별도의 재교정 필요 없이 전극을 다른 미터로 쉽게 이동할 수 있습니다.
- 교정기록을 통한 실험 추적
- 재교정 시기를 알려주는 **교정알람**
- 자동저장기능으로 최상의 측정값 추적 가능
- LDO 전극은 **공장출하시 교정되어** 있으므로 박스 개봉 후 바로 측정이 가능
- 컬러코팅클립으로 측정항목의 구별이 용이
- 1M, 3M의 케이블 선택

Hach Rugged Probe는 거친 환경 속에서도 신뢰성 있는 측정이 가능 합니다!

- Standard Probe (실험실용 전극)에 추가된 기능
- 매우 강한 스테인레스 스틸몸체와 폴리머 센서 보호구



- 현장용 (Rugged Probe)



pH probe



전도도 probe



LDO probe

- 케이블이 강화 금속으로 싸여있어 내구성과 유연성이 뛰어납니다.



- 3미터 깊이에서 24시간 방수
- 컬러코팅클립으로 측정항목의 구별이 용이
- 5M, 10M, 15M, 30M의 케이블 선택가능

IntelliCAL pH Probes (pH 전극)

- PHC101 (실험실용-무보충식)



Product No.	Cable Length
pHC101-01	1 meter cable
pHC101-03	3 meter cable

- PHC101 (현장용)



Product No.	Cable Length
pHC101-05	5 meter cable
pHC101-10	10 meter cable
pHC101-15	15 meter cable
pHC101-30	30 meter cable

- PHC301 (실험실용-보충식)



Product No.	Cable Length
pHC301-01	1 meter cable
pHC301-03	3 meter cable

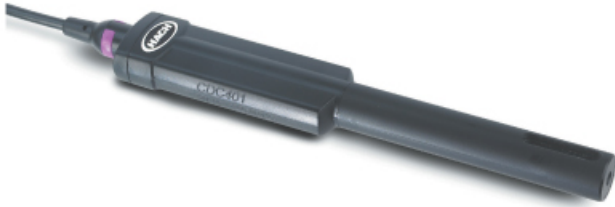
Specifications

pH IntelliCAL Probes (standard and rugged)	
pH 측정 범위	PHC301 (refillable) : 0.00~14.00 pH PHC101 (gel filled) : 2.00~14.00 pH
분해능	0.1 / 0.01 / 0.001 선택가능
정밀도	±0.002
온도 측정 범위	0.0 ~ 80.0℃
온도 정확도	±0.3℃

IntelliCAL Conductivity Probes (전도도 전극)

IntelliCAL LDO Probes (DO 전극)

- CDC401 (실험실용)



Product No.	Cable Length
CDC401-01	1 meter cable
CDC401-03	3 meter cable

- LDO101 (실험실용)



Product No.	Cable Length
LDO101-01	1 meter cable
LDO101-03	3 meter cable

- CDC101 (현장용)



Product No.	Cable Length
CDC101-05	5 meter cable
CDC101-10	10 meter cable
CDC101-15	15 meter cable
CDC101-30	30 meter cable

- LDO101 (현장용)



Product No.	Cable Length
LDO101-05	5 meter cable
LDO101-10	10 meter cable
LDO101-15	15 meter cable
LDO101-30	30 meter cable

USEPA의 승인을 받은 LDO Rugged 전극은 30미터에서 24시간 완벽한 방수가 되며, 스테인레스 스틸로 이루어진 몸체는 뛰어난 내구성을 자랑합니다.

Specifications

Conductivity IntelliCAL Probes (standard and rugged)	
전도도 측정범위	0.01 $\mu\text{s/cm}$ ~ 200.0 ms/cm
분해능	0.01 - 19.99 $\mu\text{s/cm}$: 0.01 $\mu\text{s/cm}$
	20.0 - 199.9 $\mu\text{s/cm}$: 0.1 $\mu\text{s/cm}$
	200.0 - 1999.0 $\mu\text{s/cm}$: 1.0 $\mu\text{s/cm}$
	2.0 - 19.99 ms/cm : 0.01 ms/cm
	20.0 - 200.0 ms/cm : 0.1 ms/cm
정확도	$\pm 0.5\%$ of reading
온도 측정범위	-10.0 ~ 110.0 $^{\circ}\text{C}$
온도 정확도	$\pm 0.3^{\circ}\text{C}$

Specifications

LDO IntelliCAL Probes (standard and rugged)	
DO 측정범위	0.01 ~ 20.00 mg/L (ppm)
	1 ~ 200% saturation
정확도	0.1 ~ 8.0 mg/L에서 ± 0.1 mg/L
	8.0 mg/L 이상에서 ± 0.2 mg/L
% Saturation	1.0%
온도 측정범위	0.0 ~ 50.0 $^{\circ}\text{C}$
온도 분해능	0.1 $^{\circ}\text{C}$
온도 정확도	$\pm 0.3^{\circ}\text{C}$